



# Introduksjon

I dette dokumentet gir en beskrivelse av hvordan man får kryptert en fil som skal sendes til Skattedirektoratet vha OpenPGP.

En basis forklaring på teknikk brukt til kryptering av dokumenter og hvordan man skal kunne installere nødvendig programvare (GNUPG) henvises det til egen veileder på [www.skatteetaten.no/kryptering](http://www.skatteetaten.no/kryptering) 'Installasjonsveileder for GNUPG for Windows'. Den veilederen går gjennom de stegene som behøves for å installere programvaren.

1. Du må først laste over den offentlige nøkkelen fra [www.skatteetaten.no/kryptering](http://www.skatteetaten.no/kryptering)  
Du får en fil som inneholder en offentlig nøkkel som skal benyttes for å kryptere filen som skal sendes til Skattedirektoratet, som heter:

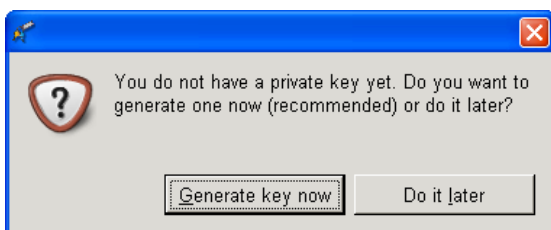
### Grunndata.txt

Vi anbefaler at du legger den på

**C:\programfiler\GNU\GnuPG\share\gpa**

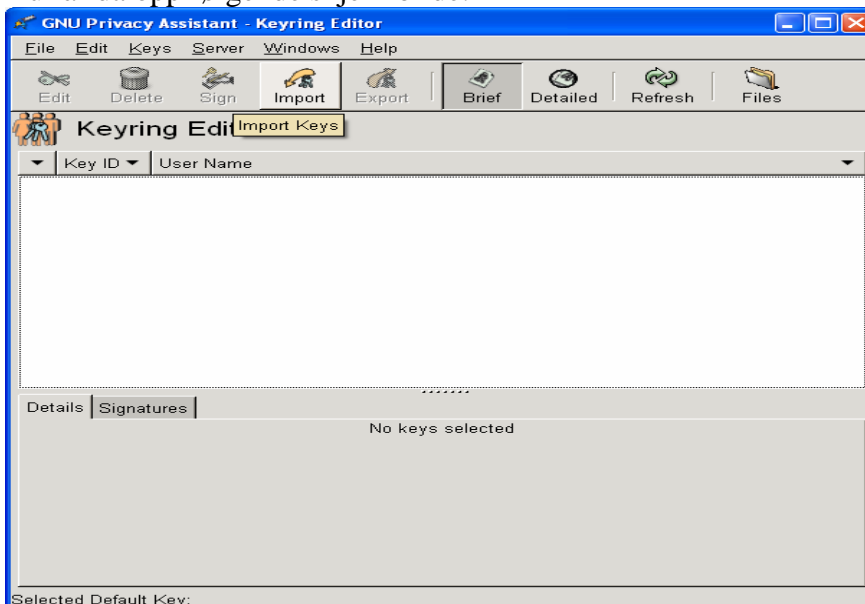
2. Start så GPA fra din startmenyen som heter 'GnuGP for Windows'. I denne finner du programmet GPA (Gnu Privacy Assistant) som vi skal bruke

Du får følgende melding første gang man starter opp:

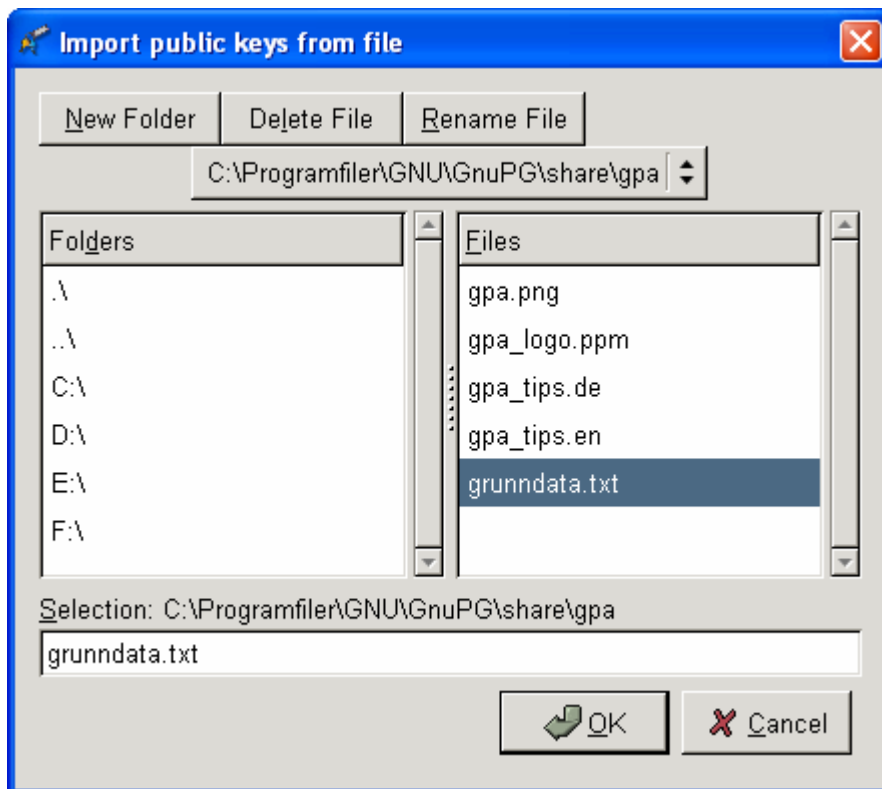


3. Svar: 'Do it later' Du trenger ingen private key for å kryptere mot Skattedirektoratet.

Du får da opp følgende skjermbilde:

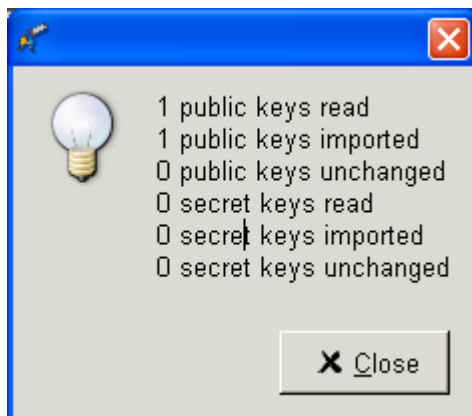


4. Velg så Import  
Du får da opp følgende skjermbilde:

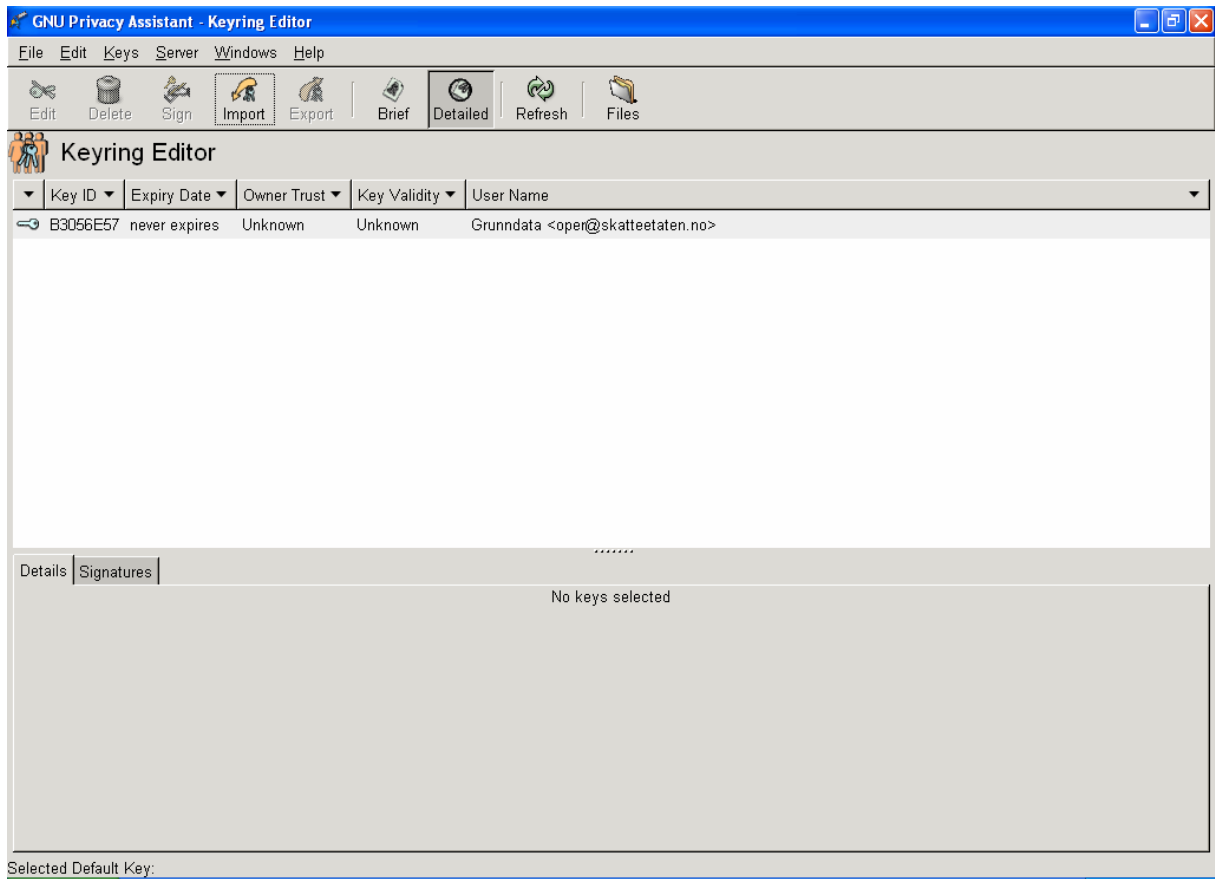


Velg filen grunddata.txt som ligger der du lagret filen med den offentlige krypteringsnøkkelen, og trykk ok

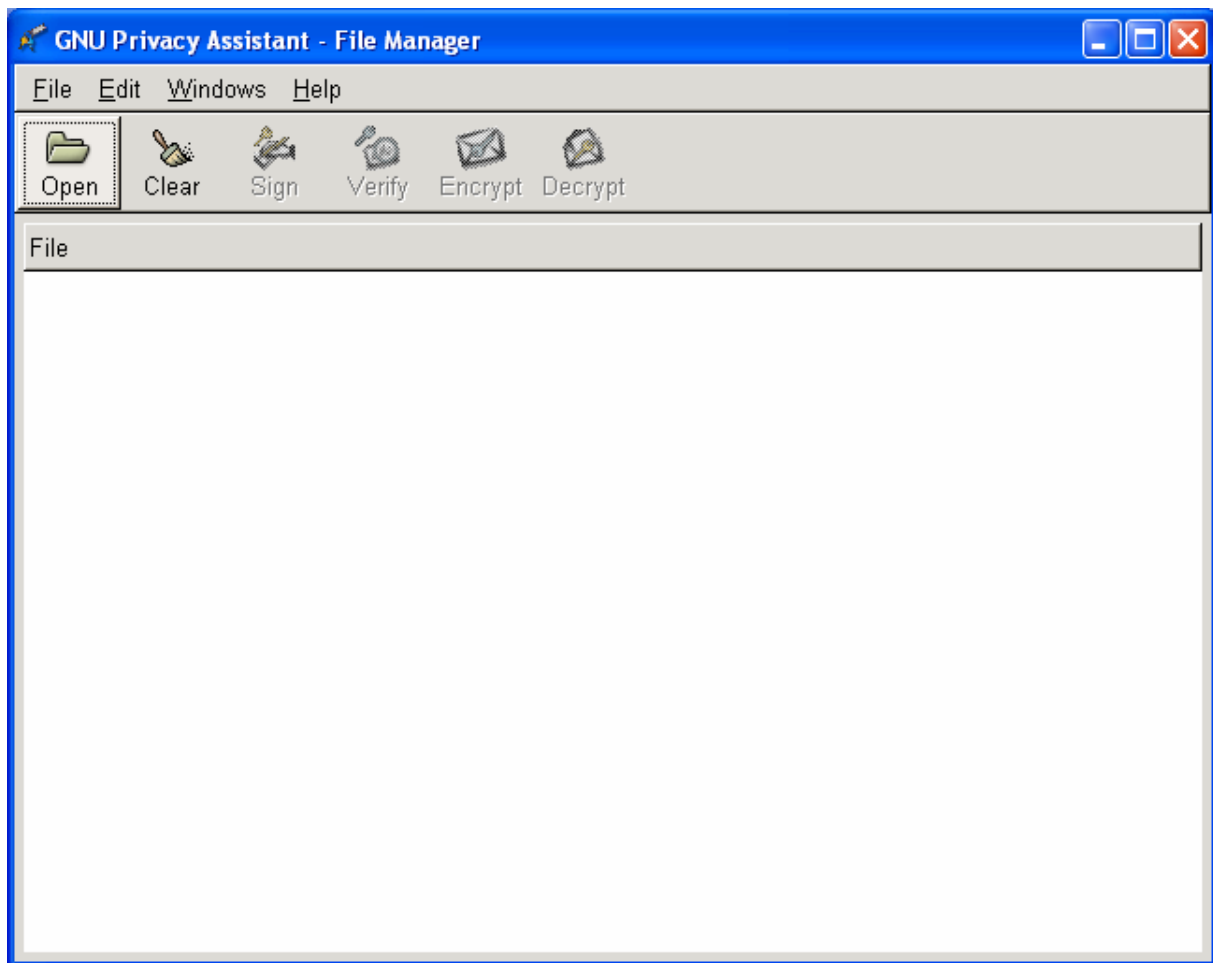
Du får så opp følgende bilde:



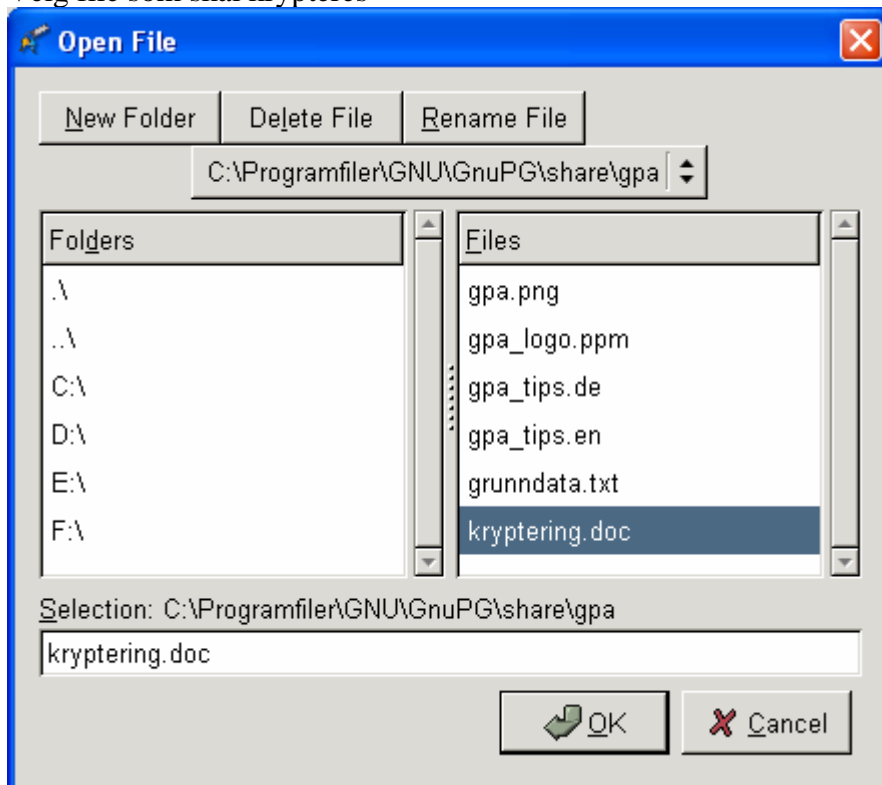
Nøkkelen er da generert.



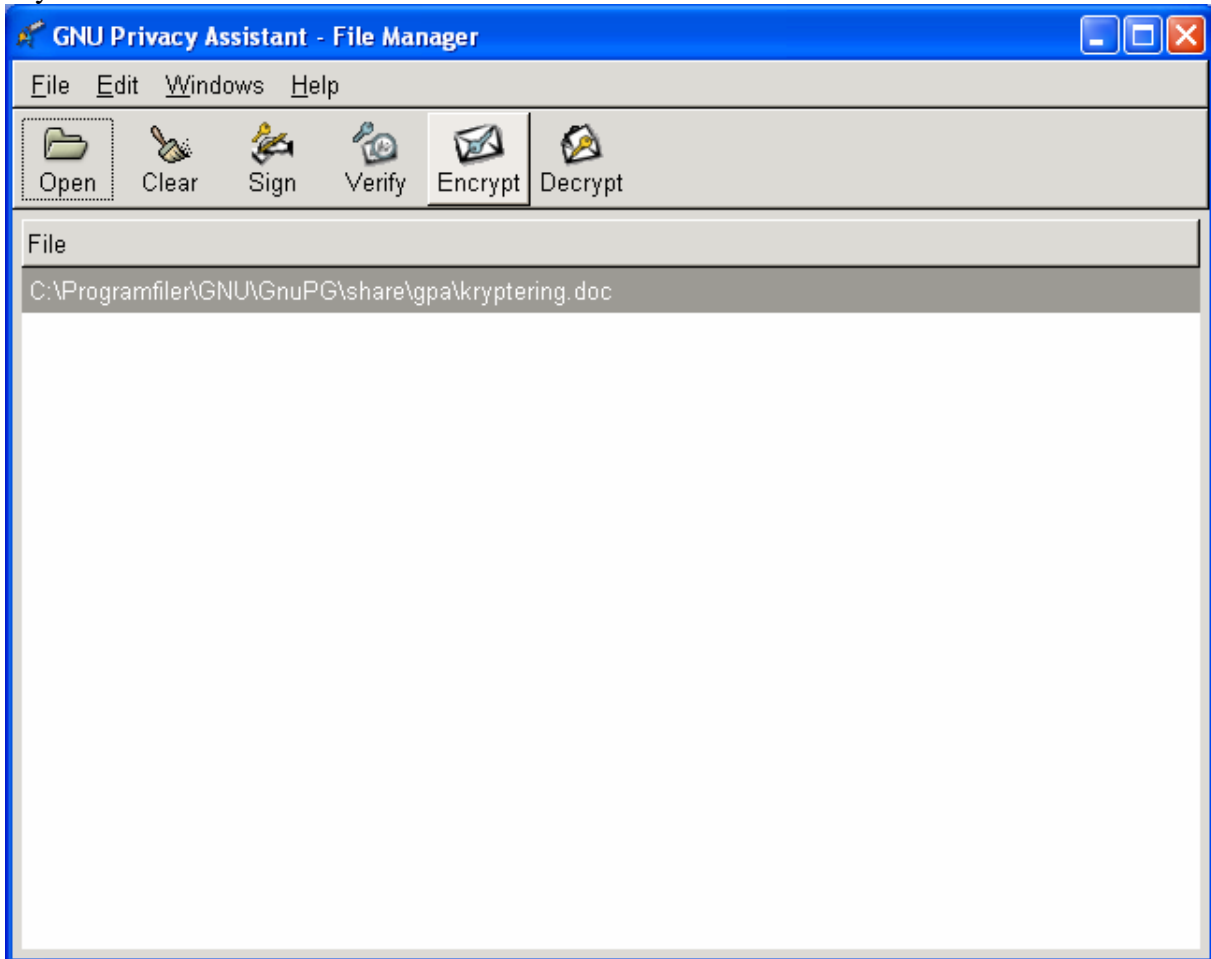
## 5. Trykk på files



Velg file som skal krypteres

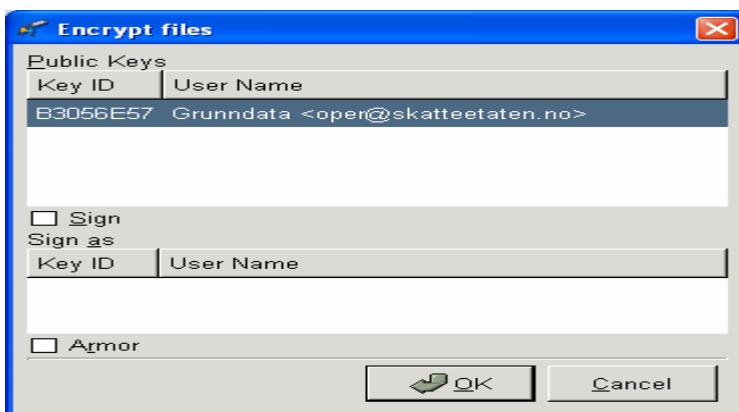


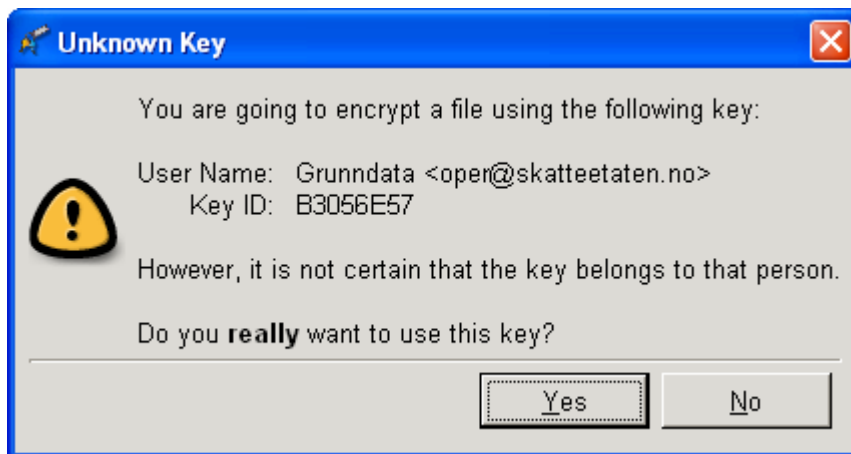
Trykk ok



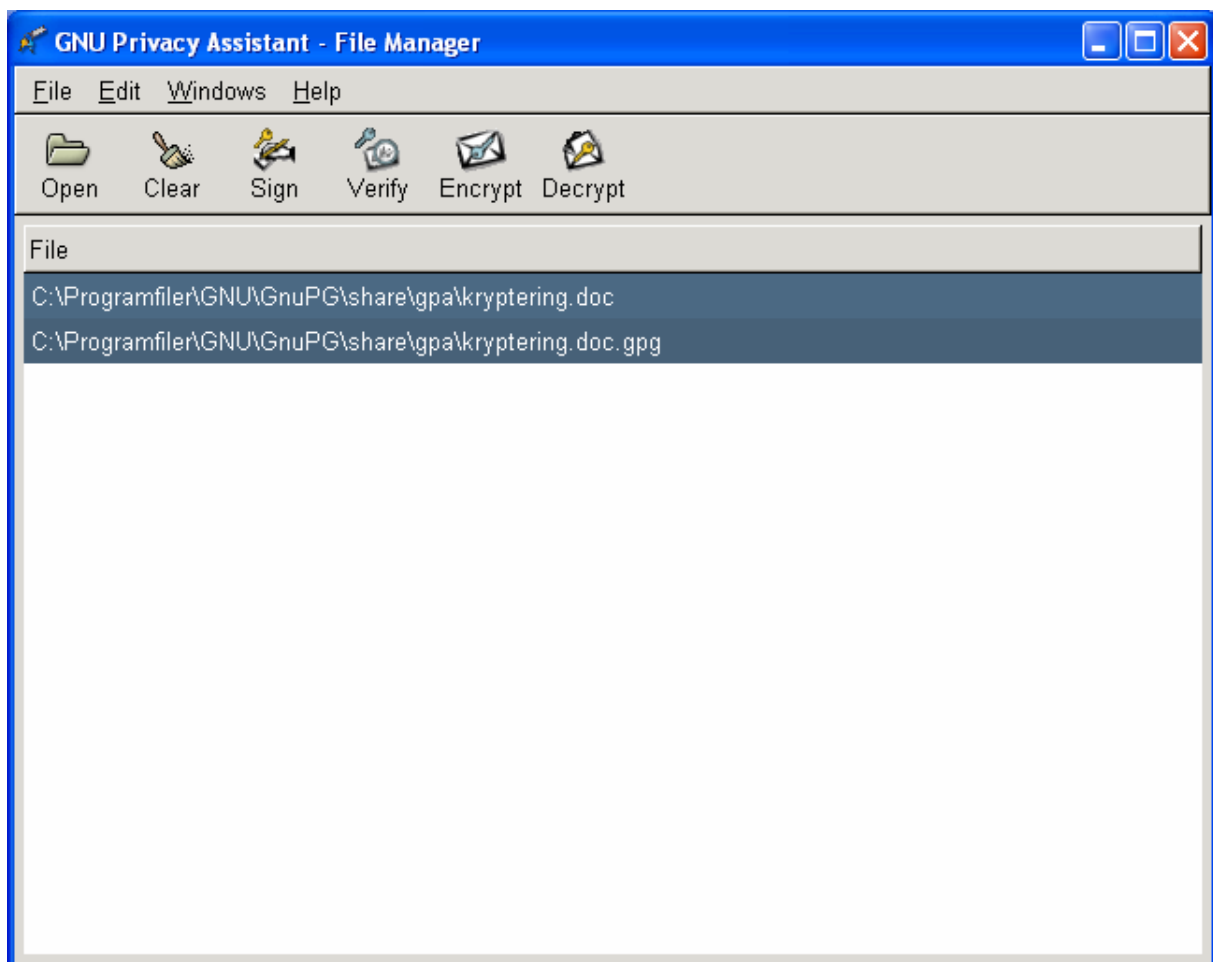
## 6. Velg Encrypt

Det gir en dialogboks hvor man kan velge hvilken offentlig nøkkel som skal brukes. Velg den som ble mottatt fra skatteetaten og importert tidligere.





Systemet vil gi en advarsel om at det ikke kan garanteres at det ikke kan garanteres at nøkkelen kommer fra riktig person. Velg her "Yes".



Dersom krypteringen har gått i orden blir det opprettet en ny fil i samme katalog som den opprinnelige filen befant seg. Filnavnet er det samme som tidligere, men **.gpg** er lagt til helt på slutten.

Denne filen kan så brennes ut på en CD.

Denne filen kan bare dekrypteres av Skattedirektoratet, og det er ikke mulig for en selv å dekryptere den dersom man ønsker å sjekke at krypteringen har gått OK.