



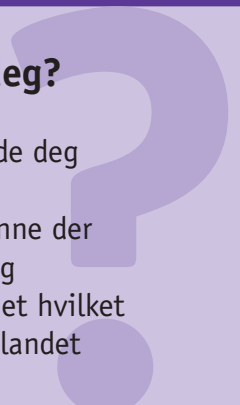
Skatteetaten

SKATTEETATEN OMORGANISERES

Fra 1. januar 2008 samles likningskontor, skattefogdkontor og fylkesskattekontor til ett skattekontor

Hva betyr dette for deg?

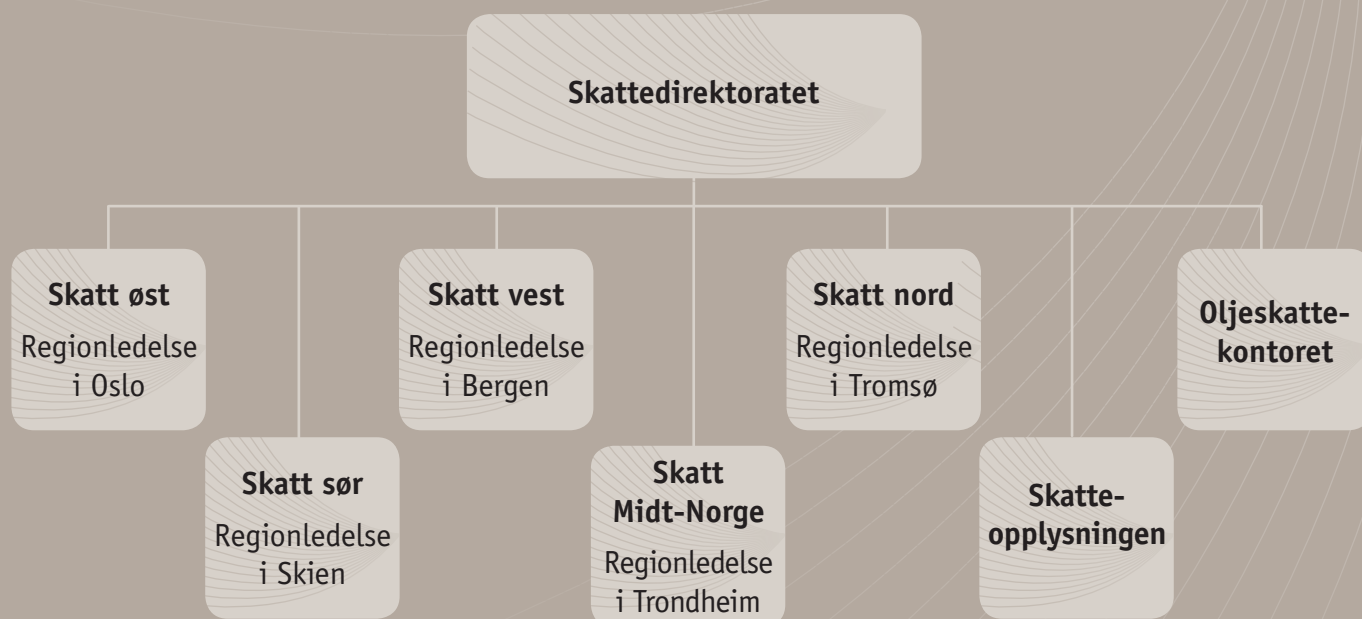
- Du får ett sted å henvende deg i stedet for tre
- Skattekontorene vil du finne der likningskontorene er i dag
- Du kan henvende deg til et hvilket som helst skattekontor i landet



www.skatteetaten.no

Skatteetaten består fra 1. januar 2008 av Skattedirektoratet og skattekontorene

DEN NYE SKATTEETATEN



Skattedirektoratet

Skattedirektoratet er underlagt Finansdepartementet og ledes av skattedirektøren.

Det består av:

- **det strategiske direktoratet**, som har den sentrale faglige og administrative ledelsen av skatteetaten
- **Skatteetatens IT- og servicepartner**, som er Skatteetatens leverandør innenfor IT og administrative tjenester

Skattekontorene

Skattekontorene er organisert i fem regioner. Regionene er underlagt Skattedirektoratet og ledes av regiondirektører.

Hver region er organisert i fem funksjoner: Veiledning, fastsetting, kontroll og rettsanvendelse, skattekrim og innkreving. Dette gjør det mulig å samle faglig kompetanse i større, bærekraftige fagmiljøer

Ved å fordele arbeidsoppgavene etter andre kriterier enn geografi kan vi utnytte kompetansen best mulig og oppnå økt spesialisering.

Dagens likningskontor, skattefogdkontor og fylkesskattekontor samles i én organisasjon regionalt: Skattekontoret. Skattekontoret har landsdekkende vedtaksmyndighet innenfor alle virksomhetsområder.

Fra 1. januar 2008 blir det også en ny klage- og nemndsordning for skatt

KLAGEINSTANSER

Sentralskattekontorene

Organiseringen av de tre sentralskattekontorene vil også bli endret fra 1. januar 2008. **Sentral-skattekontoret for utenlandssaker** og **Sentralskattekontoret for storbedrifter** vil inngå i regionene som egne enheter. **Oljeskattekontoret** vil fortsatt være underlagt Finansdepartementet og Skattedirektoratet.

Nytt telefonnummer

Det vil fra 1. januar 2008 være ett felles telefonnummer for alle sentralbordene i etaten.

800 80 000

Skatt

Dagens tre klageinstanser med likningsnemnd, overlikningsnemnd og fylkesskattenemnd bortfaller. I stedet får vi to klageinstanser: Skattekontoret og skatteklagenemnda. Skattekontoret blir første klageinstans og skatteklagenemnda andre klageinstans. Sentralskattekontoret for utenlandssaker og Sentralskattekontoret for storbedrifter får egne nemnder.

Medlemmene i skatteklagenemndene oppnevnes av fylkestingene. Minst to tredjedeler av medlemmene skal ha utdanning og yrkeserfaring innen regnskap, økonomi eller jus. Lederen og nestlederen skal oppfylle kravene for å være tingrettsdommer.

Den landsdekkende **riksskattenemnda** videreføres med nytt mandat: Bare Skattedirektoratet kan fremme saker her, det er altså ikke vanlig klageadgang til riksskattenemnda.

Medlemmer til riksskattenemnda samt til nemndene tilhørende Sentralskattekontoret for utenlandssaker og Sentralskattekontoret for storbedrifter oppnevnes av Finansdepartementet.

Merverdiavgift

Klagenemnda for merverdiavgift videreføres som en sentral nemnd med noe utvidet myndighet.



Skatteetaten

www.skatteetaten.no

**Nytt telefonnummer
800 80 000**

Utgitt av:
Skatteetaten
Postboks 6300, Etterstad
0603 OSLO

November 2007

Trykkeri:
Mediehuset GAN
Design:
Mediehuset GAN

Opplag:
15 000